

平成27年9月29日

安佐北区各中学校長 様
バスケットボール部顧問 様

広島市中学校体育連盟バスケットボール専門委員会
部会長 山根 勉
専門委員長 櫻井 収一
安佐北区代表 池淵 眞佐江
(広島市立亀崎中学校)

平成27年度 広島市中学校新人バスケットボール大会
安佐北区大会運営要領

- 1 主催 広島市教育委員会、広島市中学校体育連盟
- 2 主管 広島市中学校体育連盟バスケットボール専門委員会
- 3 会期 平成27年10月12日(月)、18日(日)、24日(土)
- 4 会場 広島市立亀山中学校 (10月12日 女子)
〒731-0232 安佐北区亀山南三丁目28番1号 TEL(082)814-8834
広島市立可部中学校 (10月12日 男子)
〒731-0221 安佐北区可部七丁目2番1号 TEL(082)814-2224
広島市立亀崎中学校 (10月12日 男女)
〒739-8142 安佐北区亀崎四丁目1番1号 TEL(082)843-5792
広島市立清和中学校 (10月18日 男子)
〒731-1142 安佐北区安佐町大字飯室3737 TEL(082)835-0006
広島市立三入中学校 (10月18日 女子)
〒731-0212 安佐北区三入東一丁目7番1号 TEL(082)818-0301
広島市立口田中学校 (10月24日 男子)
〒739-1733 安佐北区口田南九丁目13番1号 TEL(082)843-9511
広島市立高陽中学校 (10月24日 女子)
〒739-1751 安佐北区深川六丁目22番6号 TEL(082)842-0022

5 競技方法

- (1) 競技規定 現行の(公財)日本バスケットボール協会競技規則に従う。
試合時間は、全試合で、7分ー(2分)ー7分ー(7分)ー7分ー(2分)ー7分とし、延長の場合は2分休憩の後、3分間の試合を行う。
試合球は、(公財)日本バスケットボール協会検定球男子7号、女子6号皮革製を使用する。
- (2) 試合形式
男子：予選リーグ戦を行い各グループの順位によって、1～3位代表決定リーグ、4位代表決定リーグを行う
女子：予選リーグ戦を行い各グループの順位によって、1～3位代表決定リーグ、4位代表決定リーグを行う
(男女各21試合、計42試合)
- (3) リーグ戦における順位決定について
広島市中学校体育連盟バスケットボール専門委員会の「リーグ戦における順位決定方法」に従う。

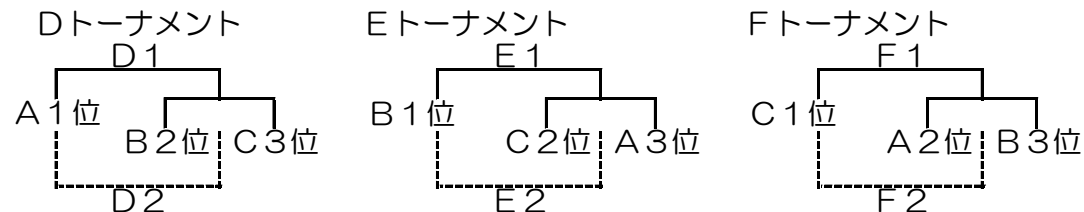
6 組合せ方法

全チームくじ引きにてそれぞれのグループに入る。

<男子> ◇ 予選リーグ (3チーム総当り：3試合×3=9試合)

予選Aグループ			予選Bグループ			予選Cグループ		
ア	可部		エ	亀山		キ	三入	
イ	口田		オ	亀崎		ク	白木	
ウ	市広		カ	清和		ケ	落合	

◇ 1～3位代表決定トーナメント (2試合×3=6試合)



※予選リーグの2位、3位チームがトーナメントで1位になった場合は、そのチームとトーナメントで対戦したチームのうち、得失点差で上位のチームを2位とする。

◇ 1～3位代表決定リーグ (3試合)

	D1	E1	F1
D1			
E1			
F1			

◇ 4位代表決定リーグ (3試合)

	D2	E2	F2
D2			
E2			
F2			

<女子> ◇ 予選リーグ (3チーム総当り：3試合×3=9試合)

予選aグループ

サ	市	広
シ	高	陽
ス	可	部

予選bグループ

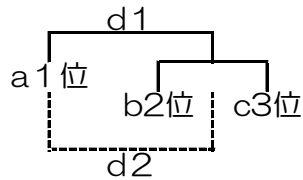
セ	落	合
ソ	清	和
タ	口	田

予選cグループ

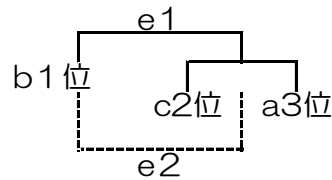
チ	亀	山
ツ	三	入
テ	亀	崎

◇ 1～3位代表決定トーナメント (2試合×3=6試合)

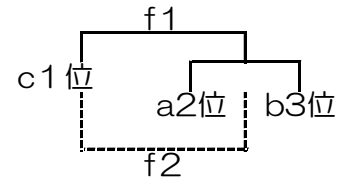
dトーナメント



eトーナメント



fトーナメント



※予選リーグの2位、3位チームがトーナメントで1位になった場合は、そのチームとトーナメントで対戦したチームのうち、得失点差で上位のチームを2位とする。

◇ 1～3位代表決定リーグ (3試合)

	d1	e1	f1
d1			
e1			
f1			

d1	
e1	
f1	

◇ 4位代表決定リーグ (3試合)

	d2	e2	f2
d2			
e2			
f2			

d2	
e2	
f2	

<大会日程>

※裏面を参照

7 市大会出場チーム 男女とも、上位4チームが市大会に出場する。

8 表彰 1位から3位のチーム(3位は2チーム)を表彰し、1位にはチームと個人に賞状を、2位・3位にはチームに賞状を授与する。

9 市大会組み合わせ会議(出場校の顧問および運営委員)

日時：平成27年11月30日(月)15:30～

場所：エディオンスタジアム広島(広島広域公園陸上競技場)

〒731-3167 広島市安佐南区大塚西五丁目1-1

TEL(082) 848-8484

10 その他

(1) 各会場使用上の注意を遵守すること。

(2) ゴミは各自持ち帰ること。

(3) 貴重品は、各チームで管理すること。

(4) 応援の生徒も必ず各校の制服・基準服を着用のこと。

(5) フロアー(ベンチ周辺)での更衣は慎むこと。

(6) フロアーでのドリンクはチューブ付きのものにすること。

(7) ベンチエリアには、登録選手以外の選手を立たせないこと。

また、ベンチでの応援にはメガホンを含む鳴り物を使用しないこと。

(8) 午前6時の時点で警報が出ている場合は、生徒は自宅待機、各顧問からの連絡を待ってください。(中体連の規定に従う)

(9) 各顧問は8時30分に集合し、顧問会議を行う。大会1日目は8時45分から開会式を行う。

10月12日 (月)	男子会場 可部中学校		TO
① 9:00~	可部	— 口田	市広
② 10:10~	三入	— 白木	落合
③ 11:20~	口田	— 市広	可部
④ 12:30~	白木	— 落合	三入
⑤ 13:40~	市広	— 可部	口田
⑥ 14:50~	落合	— 三入	白木

10月12日 (月)	女子会場 亀山中学校		TO
① 9:00~	亀山	— 三入	亀崎
② 10:10~	落合	— 清和	口田
③ 11:20~	三入	— 亀崎	亀山
④ 12:30~	清和	— 口田	落合
⑤ 13:40~	亀崎	— 亀山	三入
⑥ 14:50~	口田	— 落合	清和

10月12日 (月)	男女会場 亀崎中学校			TO
① 9:00~	男	亀山	— 亀崎	清和
② 10:10~	女	市広	— 高陽	可部
③ 11:20~	男	亀崎	— 清和	亀山
④ 12:30~	女	高陽	— 可部	市広
⑤ 13:40~	男	清和	— 亀山	亀崎
⑥ 14:50~	女	可部	— 市広	高陽

10月18日 (日)	男子会場 清和中学校		TO
① 9:00~	B2	— C3	A1
② 10:10~	C2	— A3	B1
③ 11:20~	A2	— B3	C1
④ 12:30~	A1	— ①勝ち	①負
⑤ 13:40~	B1	— ②勝ち	②負
⑥ 14:50~	C1	— ③勝ち	③負

10月18日 (日)	女子会場 三入中学校		TO
① 9:00~	b2	— c3	a1
② 10:10~	c2	— a3	b1
③ 11:20~	a2	— b3	c1
④ 12:30~	a1	— ①勝ち	①負
⑤ 13:40~	b1	— ②勝ち	②負
⑥ 14:50~	c1	— ③勝ち	③負

10月24日 (土)	男子会場 口田中学校		TO
① 9:00~	D1	— E1	F1
② 10:10~	D2	— E2	F2
③ 11:20~	E1	— F1	D1
④ 12:30~	E2	— F2	D2
⑤ 13:40~	F1	— D1	E1
⑥ 14:50~	F2	— D2	E2

10月24日 (土)	女子会場 高陽中学校		TO
① 9:00~	d1	— e1	f1
② 10:10~	d2	— e2	f2
③ 11:20~	e1	— f1	d1
④ 12:30~	e2	— f2	d2
⑤ 13:40~	f1	— d1	e1
⑥ 14:50~	f2	— d2	e2