

平成29年4月11日

西区各中学校長 様  
バスケットボール部顧問 様

広島市中学校体育連盟バスケットボール専門委員会  
部会長 内田 智久  
専門委員長 望月 慶輔  
西区代表 隅田 恒太郎  
(広島市立井口台中学校)

### 平成29年度 広島市中学校バスケットボール選手権大会 西区大会運営要領

- 1 主催 広島市教育委員会、広島市中学校体育連盟
- 2 主管 広島市中学校体育連盟バスケットボール専門委員会
- 3 会期 平成29年4月23日(日)、29日(土)、30日(日)
- 4 会場 広島市立己斐上中学校(4月23日・男子会場) 〒733-0815 広島市西区己斐上6-452-4  
 広島市立己斐中学校(4月23日女子会場) 〒733-0815 広島市西区己斐上3-35-1  
 広島市立中広中学校(4月29日男女会場) 〒733-0012 広島市西区中広町3-1-41  
 広島市立観音中学校(4月30日男女会場) 〒733-0035 広島市西区南観音3-4-6

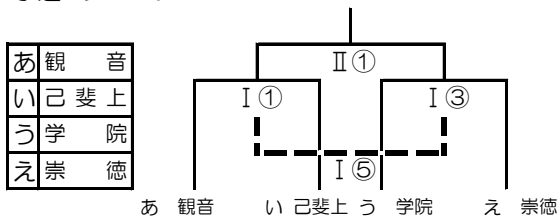
#### 5 競技方法

- (1) 競技規定 現行の(公財)日本バスケットボール協会競技規則に従う。  
 試合時間は、8分-(2分)-8分-(7分)-8分-(2分)-8分とし、延長の場合は2分休憩の後、3分間の試合を行う。  
 試合球は、(公財)日本バスケットボール協会検定球男子7号、女子6号皮革製を使用する。
- (2) 試合形式 【男子】予選リーグ・トーナメントを行った後、順位決定トーナメントを行う。  
 【女子】予選リーグを行った後、順位決定トーナメントを行う。
- (3) リーグ戦における順位決定について  
 広島市中学校体育連盟バスケットボール専門委員会の「リーグ戦における順位決定方法」に従う。

#### 6 組み合わせ

【男子】

予選Aグループ

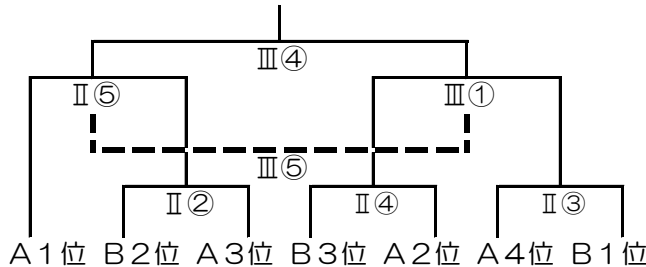


予選Bグループ

お	中広
か	井口台
き	庚午

	お	中広	か	井口台	き	庚午
お	中広		I②		I⑥	
か	井口台	I②			I④	
き	庚午	I⑥	I④			

順位決定トーナメント



【女子】

予選aグループ

ア	観音
イ	清心
ウ	中広

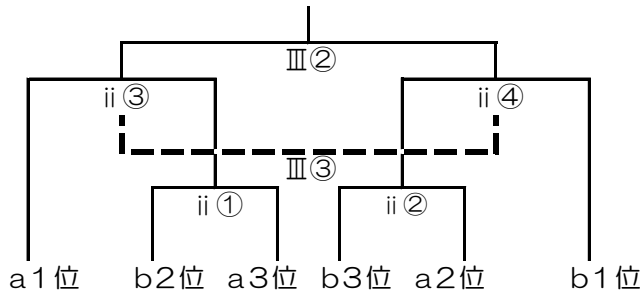
	ア	観音	イ	清心	ウ	中広
ア	観音		i①		i⑤	
イ	清心	i①			i③	
ウ	中広	i⑤	i③			

予選bグループ

エ	庚午
オ	己斐
カ	井口台

	エ	庚午	オ	己斐	カ	井口台
エ	庚午		i②		i⑥	
オ	己斐	i②			i④	
カ	井口台	i⑥	i④			

順位決定トーナメント



4月23日 (日)		1日目男子会場 己斐上中学校			1日目女子会場 己斐中学校	
		Iコート		TO	iコート	
①	9:00~	あ 観音	い 己斐上	学院	ア 観音	イ 清心
②	10:10~	お 中広	か 井口台	I①負	エ 庚午	オ 己斐
③	11:20~	う 学院	え 崇徳	I②負	イ 清心	ウ 中広
④	12:30~	か 井口台	き 庚午	I①勝	オ 己斐	カ 井口台
⑤	13:40~	I①負	I③負	I②勝	ウ 中広	ア 観音
⑥	14:50~	き 庚午	お 中広	I⑤負	カ 井口台	エ 庚午

4月29日 (土)		2日目男女会場 中広中学校				
		IIコート		TO	iiコート	
①	9:00~	I①勝	I③勝	B1	b2	a3
②	10:10~	B2	A3	II①負	b3	a2
③	11:20~	B1	A4	II②負	a1	ii①勝
④	12:30~	B3	II①負	II③負	ii②勝	b1
⑤	13:40~	A1	II①勝	II④負		

4月30日 (日)		3日目男女会場 観音中学校	
		IIIコート	
①	9:00~	II④勝	II③勝
②	10:10~	ii③勝	ii④勝
③	11:20~	ii③負	ii④負
④	12:30~	II⑤勝	III①勝
⑤	13:40~	II⑤負	III①負

試合数  
 男子 14 試合  
 女子 12 試合  
 合計 26 試合

7 市大会出場チーム

【男子】シード校（井口，古田）に加えて、上位3チーム  
 【女子】シード校（井口，古田，己斐上）に加えて、上位3チーム

8 表彰

1位から3位のチーム（3位は2チーム）を表彰し、1位にはチームと個人に賞状を、2位・3位にはチームに賞状を授与する。

9 市大会組み合わせ会議（出場校の顧問および運営委員・区代表出席）

【日時】平成29年5月19日（金）15：30～  
 【場所】広島広域公園陸上競技場（エディオンスタジアム広島）  
 〒731-3167 広島市安佐南区大塚西五丁目1番1号  
 TEL (082) 848-8484

10 その他

- (1) 各会場使用上の注意を遵守すること。
- (2) ゴミは各自持ち帰ること。
- (3) 貴重品は、各チームで管理すること。
- (4) 応援の生徒も必ず各校の制服・基準服を着用のこと。
- (5) フロアー（ベンチ周辺）での更衣は慎むこと。
- (6) フロアーでのドリンクはチューブ付きのものにすること。
- (7) ベンチエリアには、登録選手以外の選手を立たせないこと。  
 また、ベンチでの応援にはメガホンを含む鳴り物を使用しないこと。
- (8) 保護者用駐車場はありませんのでよろしくお願いいたします。
- (9) 午前6時の時点で警報が出ている場合は、生徒は自宅待機，各顧問からの連絡を待つこと。（中体連の規定に従う）