

平成30年9月25日

安佐北区各中学校長 様
バスケットボール部顧問 様

広島市中学校体育連盟バスケットボール専門委員会
部会長 玉木 雅人
専門委員長 望月 慶輔
安佐北区代表 浅海 大地
(広島中等教育学校)

平成30年度 広島市中学校新人バスケットボール大会 安佐北区大会運営要領

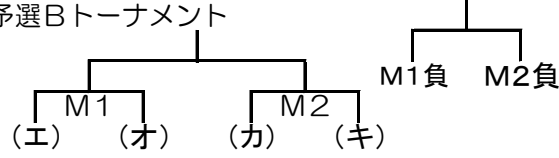
- 1 主催 広島市教育委員会、広島市中学校体育連盟
- 2 主管 広島市中学校体育連盟バスケットボール専門委員会
- 3 会期 平成30年10月8日(月)、10月14日(日)、10月21日(日)
- 4 会場
8日 男女会場 広島市立落合中学校
〒739-1741 安佐北区真亀二丁目1番1号
男女会場 広島市立広島中等教育学校
〒731-0212 安佐北区三入東一丁目14番1号
14日 男子会場 広島市立可部中学校
〒731-0221 安佐北区可部七丁目2番1号
女子会場 広島市立口田中学校
〒739-1733 安佐北区口田南九丁目13-1
21日 男女会場 広島市立亀山中学校
〒731-0232 安佐北区亀山南三丁目28番1号
男女会場 広島市立三入中学校
〒731-0212 安佐北区三入東一丁目7番1号
- 5 競技方法
(1) 競技規定 現行の(公財)日本バスケットボール協会競技規則に従う。
試合時間は、全試合で、7分-(2分)-7分-(7分)-7分-(2分)-7分とし、
延長の場合は、2分休憩の後、3分間の試合を行う。
試合球は、(公財)日本バスケットボール協会検定球男子7号、女子6号皮革製を使用する。
(2) 試合形式
男子：予選はリーグ戦とトーナメント戦を行い、その順位によって1~4位代表決定トーナメント
女子：予選リーグ戦を行い各グループの順位によって、1~3位代表決定トーナメント、
順位決定リーグ戦・4位決定リーグ戦を行う。(計21試合)
(3) リーグ戦における順位決定について
広島市中体連バスケットボール専門委員会の「リーグ戦における順位決定方法」に従う。
- 6 組合せ方法・男女ともくじ引きにて順位を決め、空いているところに入る。
・初日の結果で、2位3位の順にどのトーナメントに入るかを広島中等教育学校に集合して
- 7 市大会出場チーム 男女とも、上位4チームが市大会に出場する。
- 8 表彰 1位から4位のチームを表彰し、1位にはチームと個人に賞状を、2位・3位・4位
にはチームに賞状を授与する。
- 9 市大会組み合わせ会議(出場校の顧問および運営委員)
日時：平成30年12月4日(火) 15:30~
場所：広島広域公園陸上競技場(エディオンスタジアム広島)
〒731-3167 広島市安佐南区大塚西五丁目1番1号 Tel(082) 848-8484
- 10 その他
(1) 各会場使用上の注意を遵守すること。
(2) ゴミは各自持ち帰ること。
(3) **貴重品は、各チームで管理すること。**
(4) 応援の生徒も必ず各校の制服・基準服を着用のこと。
(5) フロアー(ベンチ周辺)での更衣は慎むこと。
(6) フロアーでのドリンクはチューブ付きのものにすること。
(7) ベンチエリアには、登録選手以外の選手を立たせないこと。
また、ベンチでの応援にはメガホンを含む鳴り物を使用しないこと。
(8) 午前6時の時点で警報が出ている場合は、生徒は自宅待機。顧問の連絡を待つ。※中体連規則に従う
(9) 各顧問は8時30分に集合し、顧問会議を行う。大会1日目は8時45分から開会式を行う。

<男子> ◇ 予選リーグ (A3試合+B4試合=7試合)

予選A総当たり

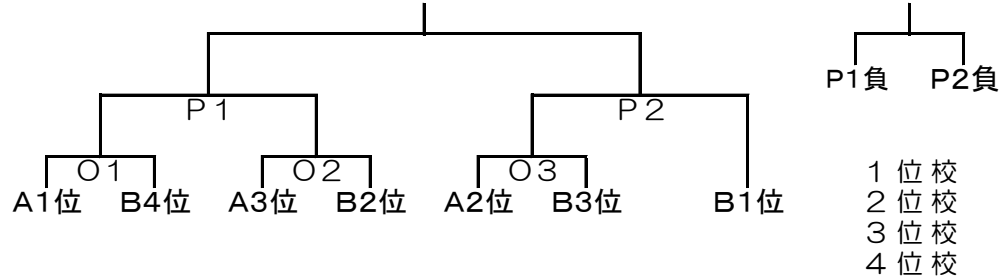
ア	三入
イ	白木
ウ	亀山

予選Bトーナメント



工	清和
才	可部
力	口田
キ	亀崎

◇ 1~4位代表決定トーナメント (7試合)



<女子> ◇ 予選リーグ (3チーム総当たり: 3試合×3=9試合)

予選aグループ

サ	落合
シ	亀崎
ス	亀山

予選bグループ

セ	中等
ソ	三入
タ	清和

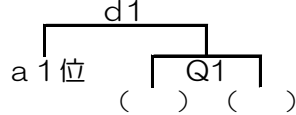
予選cグループ

チ	口田
ツ	高揚
テ	可部

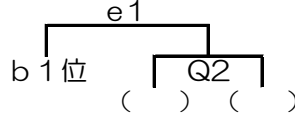
1位校
2位校
3位校
4位校

◇ 1~3位代表決定トーナメント (2試合×3=6試合)

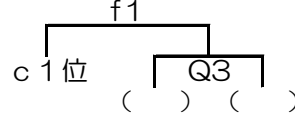
dトーナメント



eトーナメント



fトーナメント



◇ 1~3位代表決定リーグ (3試合)

	d1	e1	f1
d1			
e1			
f1			

d1	
e1	
f1	

◇ 4位代表決定リーグ (3試合)

	d2	e2	f2
d2			
e2			
f2			

d2	
e2	
f2	

10月8日 中等教育		男女会場		
		男女予選		TO
① 9:00~	女	セ	- ソ	タ
② 10:10~	男	工	- 才	セ
③ 11:20~	女	ソ	- タ	②負け
④ 12:30~	男	M1勝	- M2勝	ソ
⑤ 13:40~	女	タ	- セ	④負け
			-	

10月14日 可部中		男子会場		
		男子トーナメント		TO
① 9:00~	男	A1位	- B4位	A2位
② 10:10~	男	A3位	- B2位	①負け
③ 11:20~	男	A2位	- B3位	②負け
④ 12:30~	男	O1勝	- O2勝	③負け
⑤ 13:40~	男	O3勝	- B1位	④負け
			-	

10月8日 落合中		男女会場		
		男子予選		TO
① 9:00~	女	チ	- ツ	テ
② 10:10~	男	力	- キ	チ
③ 11:20~	女	ツ	- テ	②負け
④ 12:30~	男	M1負	- M2負	ツ
⑤ 13:40~	女	テ	- チ	④負け

10月14日 口田中		女子会場		
		女子トーナメント		TO
① 9:00~	女		-	a1位
② 10:10~	女		-	b1位
③ 11:20~	女		-	c1位
④ 12:30~	女	a1位	- Q1勝	①負け
⑤ 13:40~	女	b1位	- Q2勝	②負け
⑥ 14:50~	女	c1位	- Q3勝	③負け

10月8日 三入中		男女会場		
		男子予選		TO
① 9:00~	男	ア	- イ	ウ
② 10:10~	女	サ	- シ	ス
③ 11:20~	男	ア	- ウ	イ
④ 12:30~	女	シ	- ス	サ
⑤ 13:40~	男	イ	- ウ	ア
⑥ 14:50~	女	ス	- サ	シ

10月21日 亀山中		男女会場		
		男女順位決定戦		TO
① 9:00~	女	d1	- e1	f1
② 10:10~	男	P1負	- P2負	d1
③ 11:20~	女	e1	- f1	②負け
④ 12:30~	女	f1	- d1	e1
⑤ 13:40~			-	
⑥ 14:50~			-	

10月21日 三入中		男女会場		
		男女順位決定戦		TO
① 9:00~	女	d2	- e2	f2
② 10:10~	男	P1勝	- P2勝	d2
③ 11:20~	女	e2	- f2	②負け
④ 12:30~	女	f2	- d2	e2
⑤ 13:40~			-	
⑥ 14:50~			-	